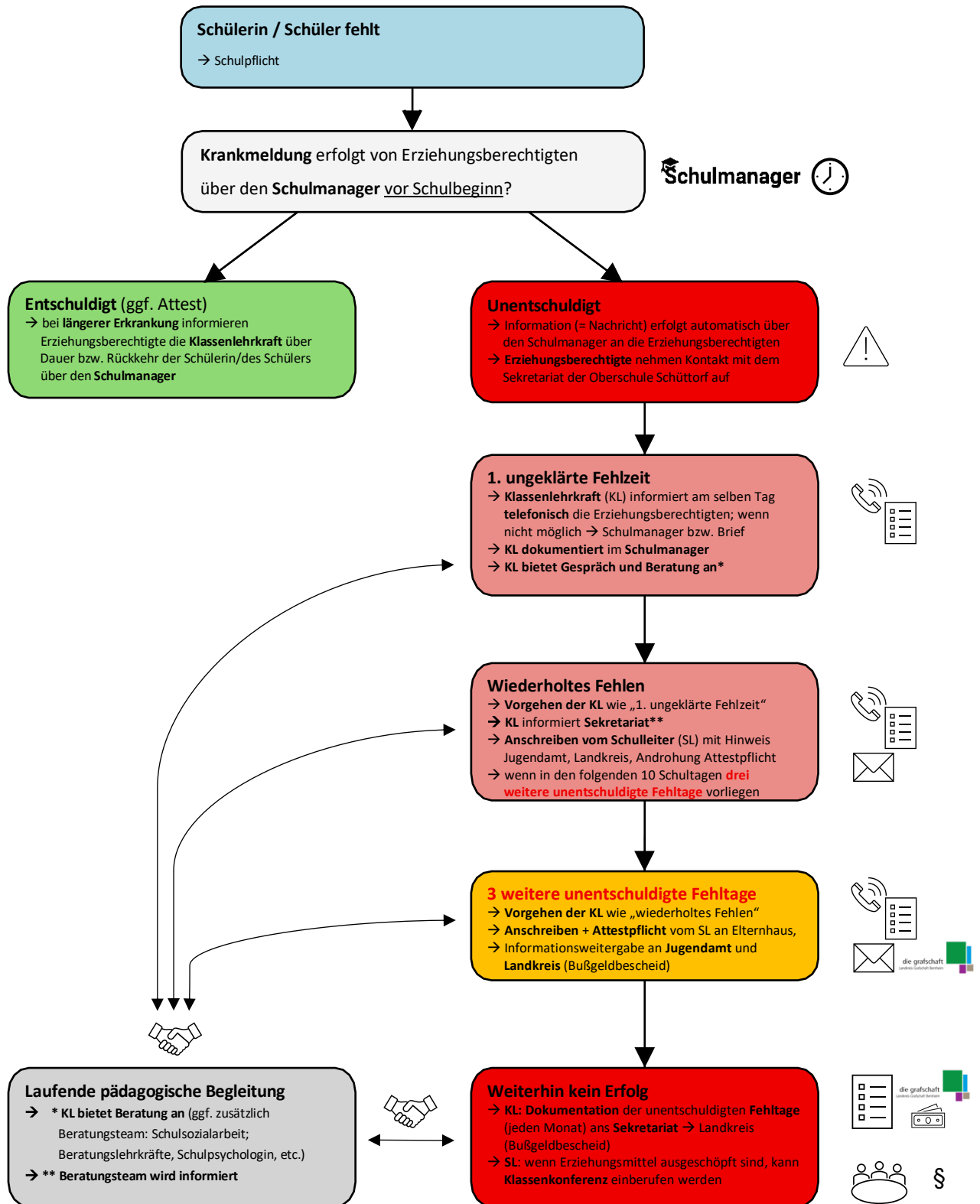


Fernbleiben vom Unterricht



(Quelle: SVBI 1/2026, Seite 9ff.)

Hinweis: Beurlaubungen sind hier nicht berücksichtigt! **Beurlaubungen müssen frühzeitig** von den **Erziehungsberechtigten** über den **Schulmanager** beantragt werden!
Für **einen Tag** muss die **Klassenlehrkraft** eine Beurlaubung prüfen und ggf. erteilen.
Für **mehr als einen Tag** wird die Beurlaubung vom **Schulleiter** geprüft und schriftlich erteilt.